

# innovatek AQ240-Pro Kühlsystem

## Passive Flüssigkeits-Kühlanlage Typ AQ240-Pro

Das innovatek AQ240-Pro Kühlsystem ist eine leistungsfähige Industrie-Flüssigkeitskühlanlage (Direktkühlung) in kompakter Baugröße, die gleichermaßen als Standalone Lösung und als Einbau-Kühlsystem eingesetzt werden kann. Die Komponenten der Kühlanlage sind vollständig im stabilen und pulverbeschichteten VA-Gehäuse integriert. Alle Anschlüsse und Terminals für Hydraulik, Stromversorgung usw. sind zur leichten Erreichbarkeit an der Frontseite des Gerätes angebracht. Die Kühlwasseranschlüsse sind dabei als selbstsperrende CPC-NS2 Fittings ausgeführt.

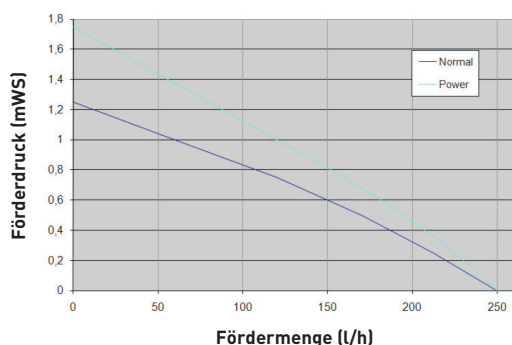
Das optionale Steuer- und Überwachungssystem überwacht nicht nur den Durchfluss, sondern regelt auch die Systemlüfter anhand der Wassertemperatur. Diese kann dabei manuell oder per Software (USB) vorgewählt werden und wird auf  $\pm 1\text{K}$  geregelt. Zudem steht am Systeminterface ein programmierbarer Fehlerfallöffner zur Verfügung. Die integrierten Status-LEDs zeigen den ordnungsgemäßen Betrieb oder einen eventuellen Fehler auch optisch am Gerät an.

Die Befüllung des Systems erfolgt einfach und unkompliziert über den Befüllstutzen an der Oberseite des AQ240-Pro Kühlsystems. Das System kann selbstverständlich auch mit DI/VE-Wasser betrieben werden. Das AQ240-Pro ist in insgesamt 12 Versionen mit unterschiedlichen Ausstattungen und Leistungen erhältlich.

### Details



**Pumpenkennlinie AQ240-Pro**



### Features und technische Daten:

- Wärmewiderstand: 0,06 ... 0,02 K/W (nachgeregelt) je nach Version
- Temperaturregelung auf  $\pm 1\text{K}$  (je nach Version)
- Optional ca.  $\pm 0.25\text{K}$
- Regelbereich Standard:  $25^{\circ}\text{C}$  bis  $50^{\circ}\text{C}$
- Einsatzbereich: max.  $60^{\circ}\text{C}$  Medientemperatur
- Maße: ca. 452x138x189mm (lxbxh über alles)
- Fittings: CPC NS2
- Pumpe: max. 1,6mWs 250l/h
- Leistungsaufnahme: 12V= / max. 10W
- Schaltausgang (Fehlerfallöffner)
- Optionen:  
USB, 24V, Staubfilter, stärkere Lüfter, größerer Wärmetauscher
- **Sehr effiziente Kühlung**
- **Extrem niedrige Stromaufnahme (max. 10W)**
- Minimales Betriebsgeräusch
- Qualität Made in Germany
- Top Preis-Leistung

Ihr Kontakt zu uns:

innovatek OS GmbH - Stadtweg 9 - 85134 Stammham  
 Tel: +49(0)8405 / 9259-0 - Fax: +49(0)8405 / 9259-21  
[www.innovatek.de](http://www.innovatek.de) - [info@innovatek.de](mailto:info@innovatek.de)

Das innovatek AQ240-Pro Kühlsystem ist in insgesamt 12 Versionen erhältlich:  
Alle Systeme sind jeweils mit und ohne folgende Features verfügbar.

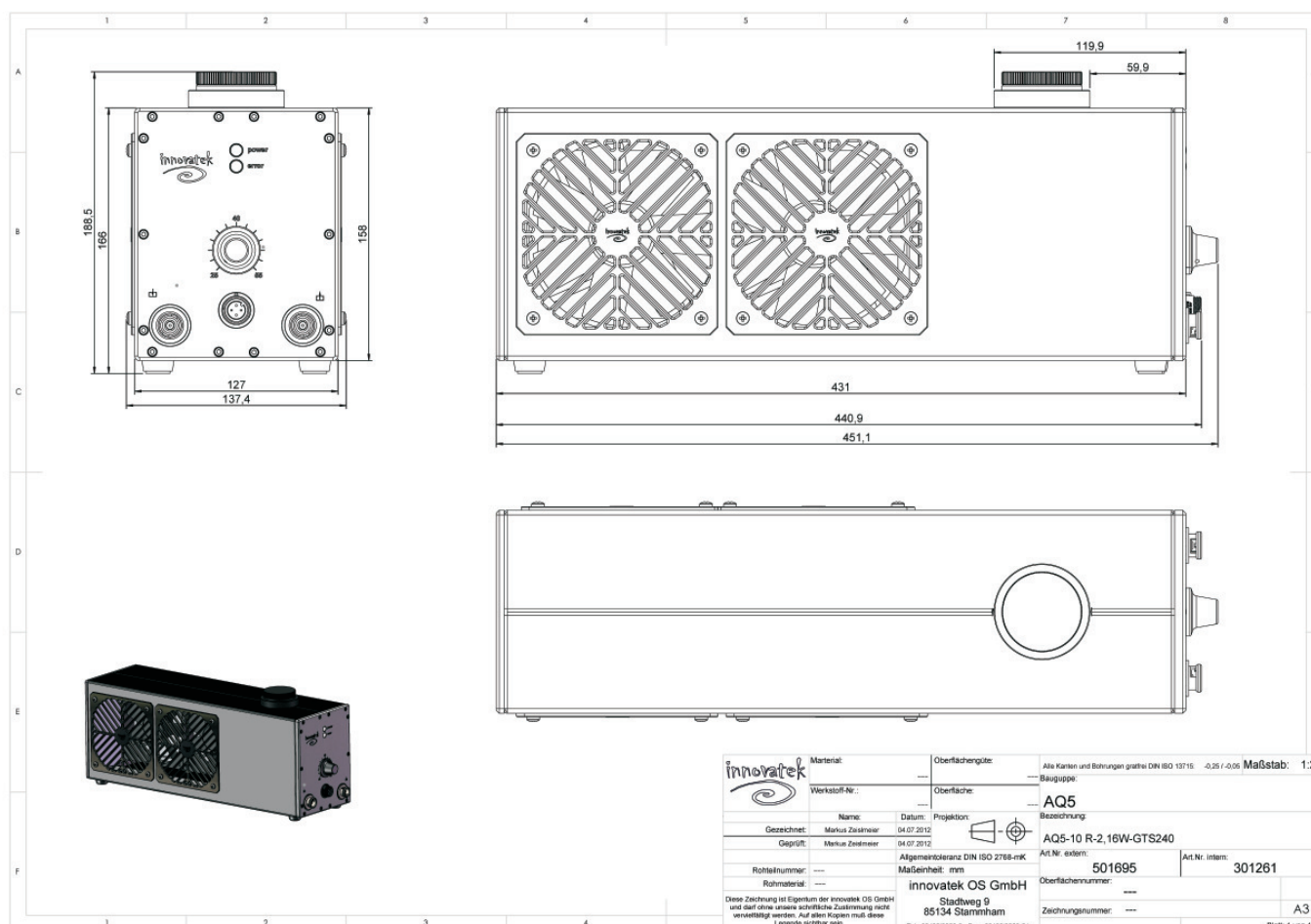
- R:** Regelung - PID Regelung zur Vorwahl der Wassertemperatur
- U:** USB - native USB Schnittstelle zur Programmierung und Datenaustausch mit dem PC
- S:** Staubfilter - Standardlüftergitter (offen) oder Filterkassetten mit wechselbaren G3 Filtern
- Lüfterleistung:** Je 2x 3,48W oder 2,16W
- Standard oder vergrößerter Wärmetauscher - GTX240 oder GTS240 Radiator**
- Alle "R" Versionen (mit Regelung) beinhalten serienmäßig eine Durchflussüberwachung.**

Auf Anfrage sind jedoch auch weitere Individualisierungen von Hard- und Software möglich. Auch kundenspezifische Belabelungen oder Logos sind kein Problem.

**Artikelnummern Übersicht:**

	Standard Kühlleistung			Verstärkte Kühlleistung		
Regelung / USB / Filter	501692	AQ240-Pro (V-07)	R-U-S-2,16W-GTS240	501686	AQ240-Pro (V-01)	R-U-S-3,48W-GTX240
Regelung / USB	501693	AQ240-Pro (V-08)	R-U-2,16W-GTS240	501687	AQ240-Pro (V-02)	R-U-3,48W-GTX240
Regelung / Filter	501694	AQ240-Pro (V-09)	R-S-2,16W-GTS240	501688	AQ240-Pro (V-03)	R-S-3,48W-GTX240
Regelung	501695	AQ240-Pro (V-10)	R-2,16W-GTS240	501689	AQ240-Pro (V-04)	R-3,48W-GTX240
Filter	501696	AQ240-Pro (V-11)	S-2,16W-GTS240	501690	AQ240-Pro (V-05)	S-3,48W-GTX240
Basis	501697	AQ240-Pro (V-12)	2,16W-GTS240	501691	AQ240-Pro (V-06)	3,48W-GTX240

**Maßblatt:**



Ihr Kontakt zu uns:

innovatek OS GmbH - Stadtweg 9 - 85134 Stammham  
 Tel: +49(0)8405 / 9259-0 - Fax: +49(0)8405 / 9259-21  
[www.innovatek.de](http://www.innovatek.de) - [info@innovatek.de](mailto:info@innovatek.de)