

# Spezifikation Kühlanlage Typ D24-2 Direktkühlanlage 24V / 0,35bar

**Art.-Nr.: 501913 Kühlanlage D24-2 Direktkühlanlage 24V 0,35bar (2,5 Liter Tank)**

## Übersicht:

Anlagentyp:	Kompaktkühlanlage 24VDC (30W)
Umgebungsbedingungen im Betrieb:	+10°C bis 55°C
Lagertemperatur:	0°C bis 60°C
Maximale Kühlwassertemperatur:	60°C
Rückkühlung:	Luftgekühlt (Direktkühlung)
Empfohlenes Kühlmedium:	innovatek Protect iP 25% Demin. Wasser 75%
Hydraulische Anschlüsse:	Vor- und Rücklauf CPC-NS2 Kupplung (fem.)
Kühlleistung:	850W (bei Delta T 38K) 22°C Umgebung zu 60°C Wasser
Wärmewiderstand der Anlage:	~ 0,045 K/W
Volumen Medientank:	~ 2,5 Liter
Vorlaufdruck extern:	~ 350 mbar
Förderleistung extern:	max. 2,5 Liter/min
Anschlussspannung am Gerät:	24VDC
Elektrische Schnittstelle:	Steckverbinder Hirschmann CA-Serie Nennstrom: 10 A/AC/DC Pole: 6 + PE Typ 932 326-100
Leistungsaufnahme:	30W
Abmessungen:	ca. 290 x 235 x 280mm (lxbxh)
Gewicht:	ca. 8 kg (unbefüllt)
Lautheit:	ca. 39 db(A)
Sonstiges:	Automatisches Entlüftungssystem Luftfilter G2 Kupplungen selbstsperrend (CPC NS2 f) Niveauschalter im Tank Füllstandsüberwachung mit Signalausgang und optischer Anzeige (Warn-Level und Abschaltlevel)

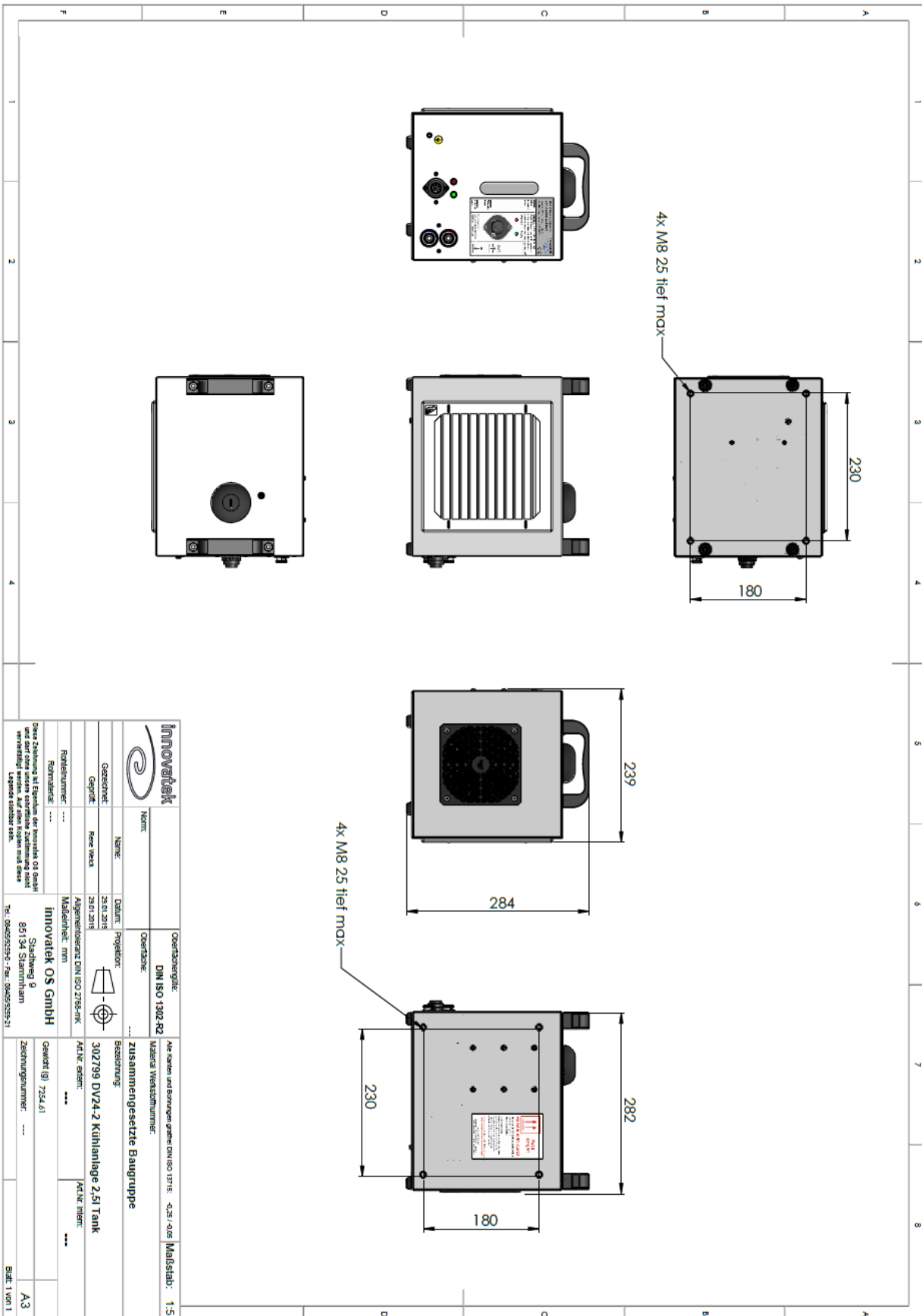
## Kontakt:


Bei Fragen zur Anlage wenden Sie sich bitte an

innovatek OS GmbH  
Stadtweg 9  
85134 Stammham  
Deutschland

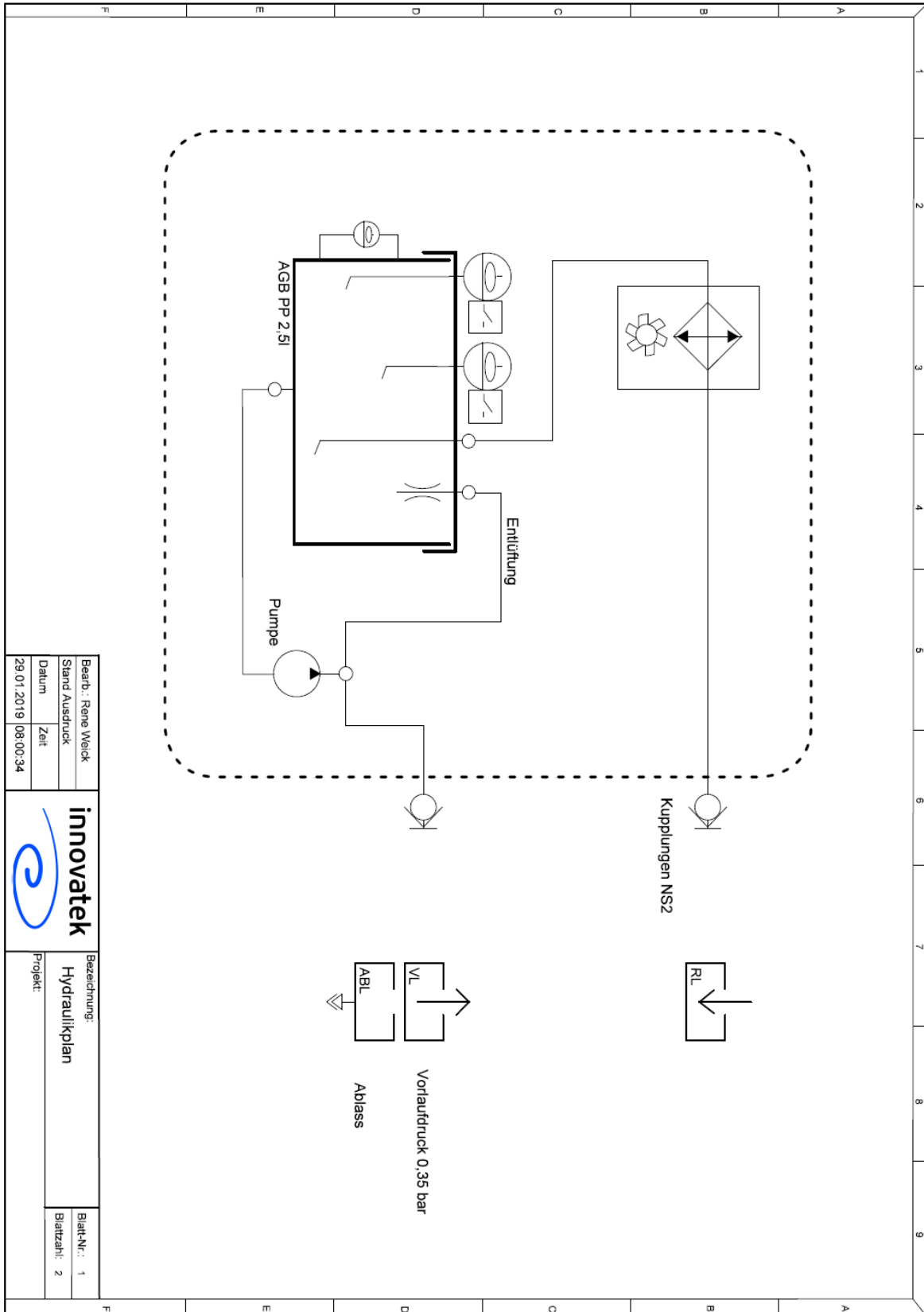
Tel: +49 (0) 8405 / 9259-0  
Fax: +49 (0) 8405 / 9259-21  
[www.innovatek.de](http://www.innovatek.de)  
[info@innovatek.de](mailto:info@innovatek.de)

**Maßzeichnung:**

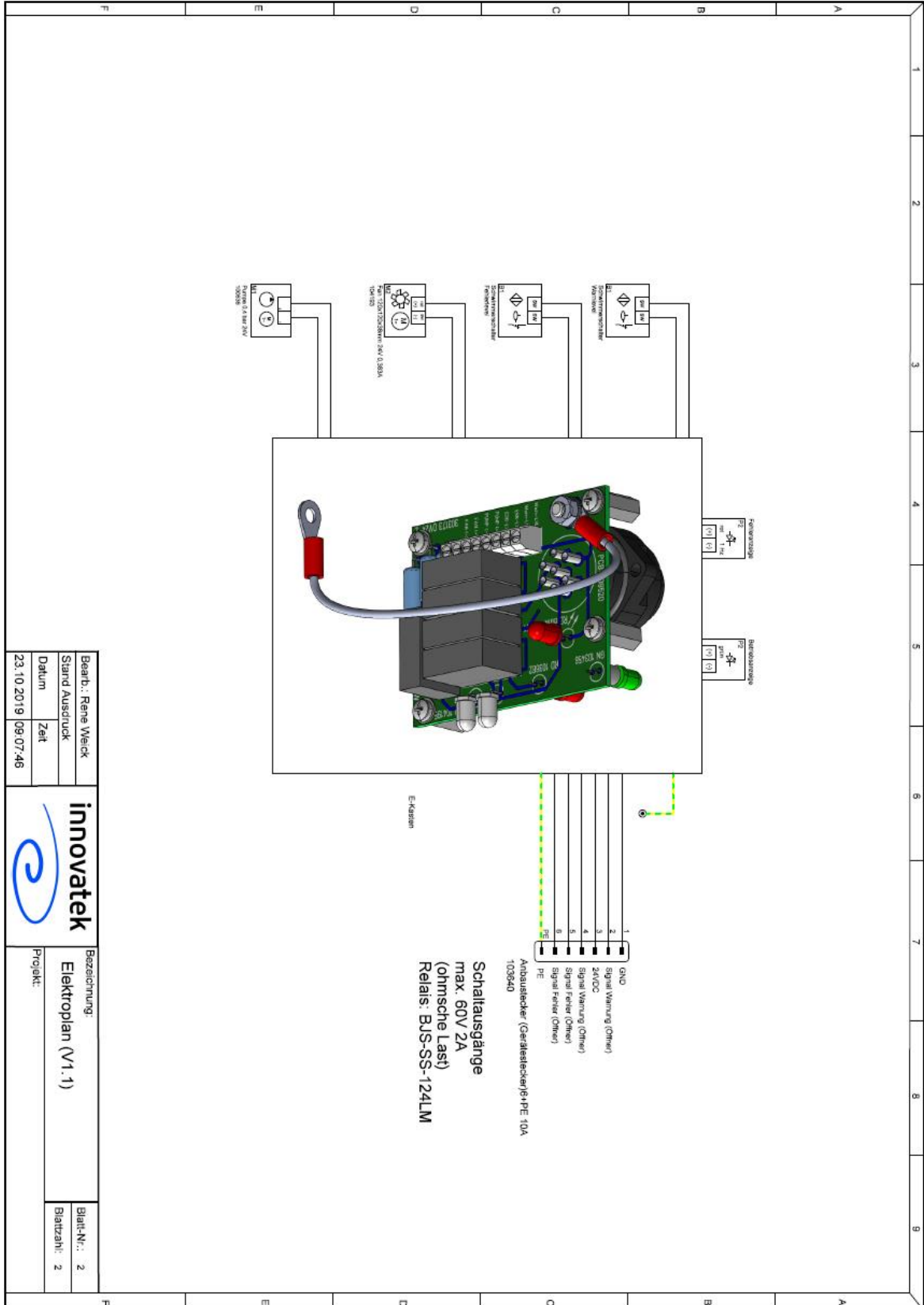


		Überdrehmenge: DIN ISO 1302-82	
Name:		Oberfläche:	
Gezeichnet: 29.01.2019		Material Weichzeichnung:	
Geprüft: Rene Weick 29.01.2019		Angebot: 302799 DV24-2 Kühlanlage 2,5l Tank	
Zeichnungsnummer: ...		Art.Nr. eintr.: ...	
Formelnummer: ...		Art.Nr. matr.: ...	
Material: ...		Gewicht (g): 734,41	
innovatek OS GmbH Stadtweg 9 85134 Stammham Tel.: 0845953390 - Fax.: 0845953521		Beschriftung: Zusammengebaute Baugruppe	
Diese Zeichnung ist Eigentum der innovatek OS GmbH und darf ohne schriftliche Genehmigung nicht vervielfältigt werden. Auf allen Kopien muss diese Legende sichtbar sein.		Zeichnungsnummer: ...	
Blatt 1 von 1		Maßstab: 1:5	

### Hydraulikplan:



**Elektroplan:**



## Änderungshistorie:

- Version 1.1 vom 22.Okt.2019:
  - o Rendering der neuen Platine in Elektroplan eingefügt (Schaltlogik unverändert; Schaltausgänge Daten ergänzt) und hier dann aktualisiert
  - o Leistungsdaten genauer spezifiziert